

#TRANSITION ENERGETIQUE
 #LICENCE PRO
 #Santé&Social
 #CIT
 #ENERGIE
 #AC
 #SIN
 #BP
 #CONCEPTION REALISATION
 #METIERS DU BOIS
 #ITEC
 #GROS OEUVRE
 #Sciences&Labo
 #CAP
 #UP2A
 #PREPA-METIERS
 #BTS
 #EE
 #MODELISATION NUMERIQUE
 #BATIMENT
 #12D



lycée polyvalent
 P. Mendès France
 académie
 Rennes
 Éducation
 nationale

CERTIFICAT D'APTITUDE PROFESSIONNELLE

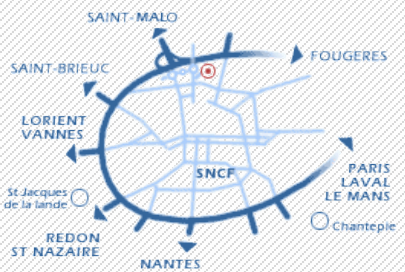
CAP

MONTEUR EN INSTALLATIONS THERMIQUES

Cette formation apprend à réaliser des installations destinées à apporter confort et chaleur dans les habitations, tout en préservant l'environnement et les économies d'énergie.



Les Portes Ouvertes



34 rue Bahon Rault, 35205 Rennes
 02.99.27.82.82 ce.0350030t@ac-rennes.fr

Notre établissement accueille le public aux horaires suivants : de 8h15 à 12h15 et de 13h40 à 17h40 du Lundi au Vendredi

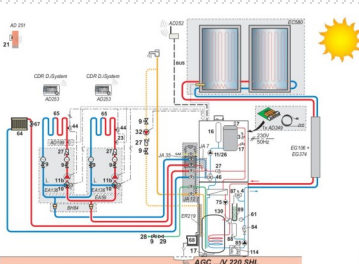
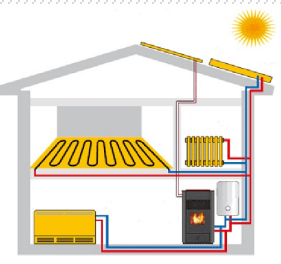
Statut scolaire Apprentissage Contrat de professionnalisation

CAMPUS
 DES MÉTIERS
 ET DES
 QUALIFICATIONS
 Bâtiment durable
 Bretagne



// ALTERNANCE

14 semaines de Périodes de Formation en Milieu Professionnel (P.F.M.P.)



// OBJECTIF

Le titulaire du C.A.P. d'installateur thermique est amené à intervenir avec une autonomie plus ou moins grande sur des installations de chauffage de maisons individuelles, d'immeubles, de commerces, de bâtiments industriels et publics...Il peut être amené également à intervenir sous le contrôle d'un supérieur sur des installations techniques plus importantes (chaufferie de moyenne et grosse puissance, centrale thermique, chauffage urbain...).

// POURSUITES D'ÉTUDES

Les meilleurs élèves peuvent envisager une poursuite d'études vers une Mention Complémentaire dans le même champ professionnel ou, pour les très bons élèves, vers une 1^{ère} Bac Professionnel.

// ADMISSION

Procédure d'affectation Post troisième.

// QUALITÉS REQUISES

- Ne pas avoir de gros problèmes de vue
- Etre habile de ses mains
- Etre soigneux
- Avoir une bonne logique
- Etre autonome

// DÉBOUCHÉS

Le titulaire de ce diplôme est un professionnel qualifié chargé de l'installation, de l'entretien et de la réparation des systèmes de chauffage, de climatisation et de ventilation pour maisons individuelles, immeubles, commerces, bâtiments industriels ou bâtiments publics.

// ENSEIGNEMENT GÉNÉRAL

Concrets, en relation directs avec l'enseignement professionnel, Ils visent à faire acquérir aux élèves la culture générale nécessaire à leur entrée dans la vie active ou à la poursuivre d'études.

// ENSEIGNEMENT PROFESSIONNEL

Atelier

Façonnage de réseau en cuivre et en acier, raccordement sanitaire d'appareils sanitaires (lavabos, chauffe-eau, ...) et de systèmes énergétiques (émetteurs de chauffage, chaudières, ...).



Technologie de spécialité

Technologie de spécialité : Analyse des installations sanitaires et de systèmes énergétique.



Electricité

Lecture et Raccordement d'installations électriques (point lumineux, prise de courant, VMC, chauffe-eau, ...) Habilitation électrique B0/B1V.

Dessin technique

Lecture et réalisation de schémas et de plans simples



Horaire hebdomadaire*	
Français, Histoire Géographie, EMC	2h
Mathématiques, Sciences Physiques et Chimiques	1,5h
Anglais	1,5h
Prévention Santé Environnement	1,5h
Enseignements Professionnels Français et Maths-Scs en co-intervention Projet/Chef d'œuvre en 1 ^{ère} et Terminale	18h
Arts Appliqués et Cultures Artistiques	1h
Education Physique et Sportive	2,5h
Accompagnement, Consolidation, Orientation	3,5h
*Moyenne sur les 2 années	